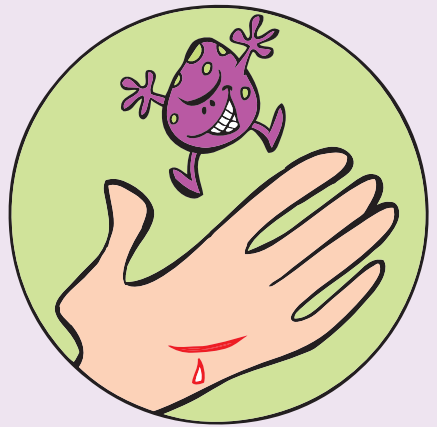


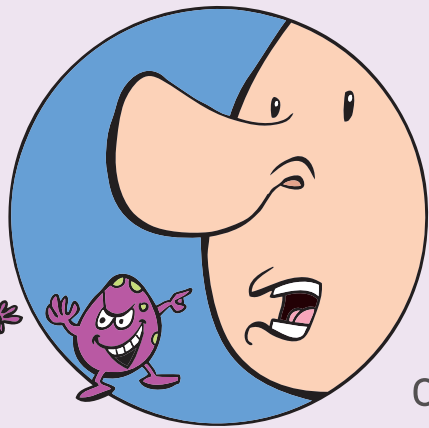
# MESURES POUR PRÉVENIR LES INFECTIONS

## → TRANSMISSION DES INFECTIONS

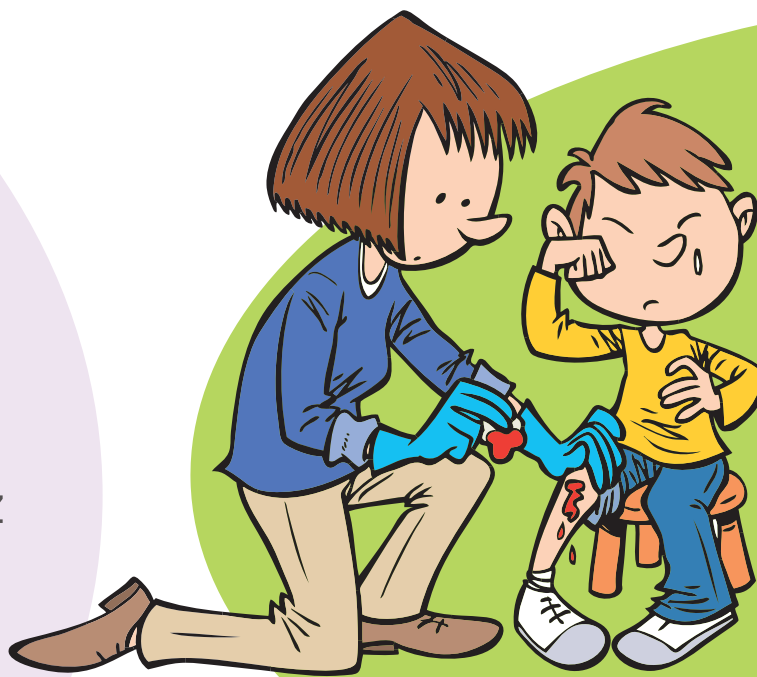
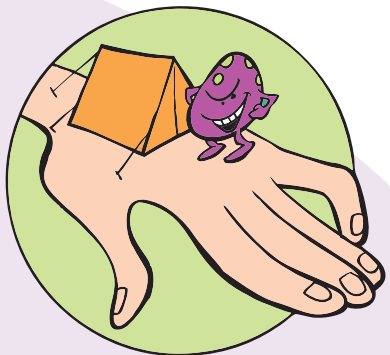


à travers la peau

LA PORTE D'ENTRÉE



sur la peau  
par les muqueuses des yeux, du nez ou de la bouche

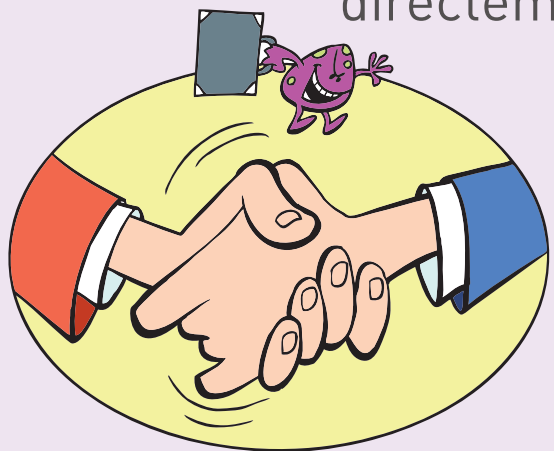


PORTER DES GANTS, si risque de contact avec du sang ou pour changer une couche, si diarrhée.

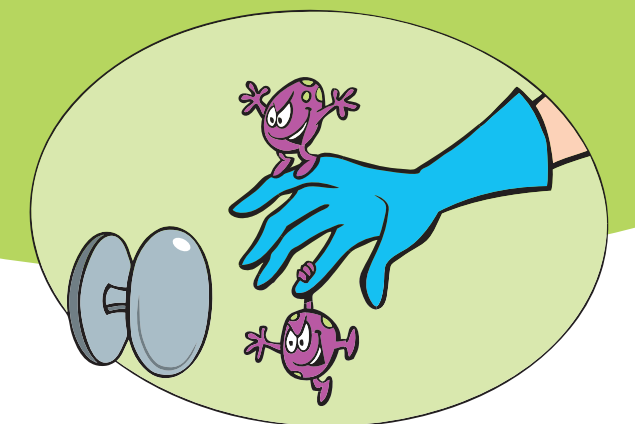
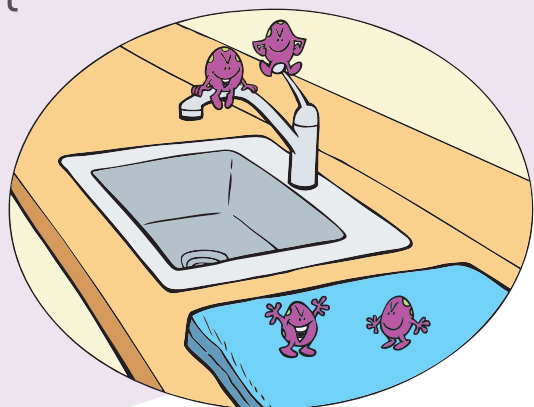
LES ENLEVER DÈS QUE LA TÂCHE EST TERMINÉE, ils contaminent tout ce qu'ils touchent.

LE TRANSPORT

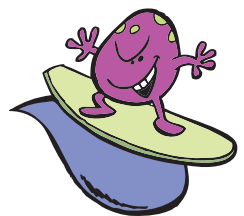
directement



indirectement



LA GASTRO-ENTÉRITE se transmet par des mains ou des objets contaminés par des selles... portés à la bouche !



LES MICROBES PEUVENT ÊTRE PRÉSENTS dans les gouttelettes générées par une personne qui tousse, dans les selles ou dans le sang.



NE PAS TOUSSER OU ÉTERNUER DANS LES MAINS : couvrir bouche et nez avec un papier-mouchoir ; sinon tousser ou éternuer dans le pli du coude.

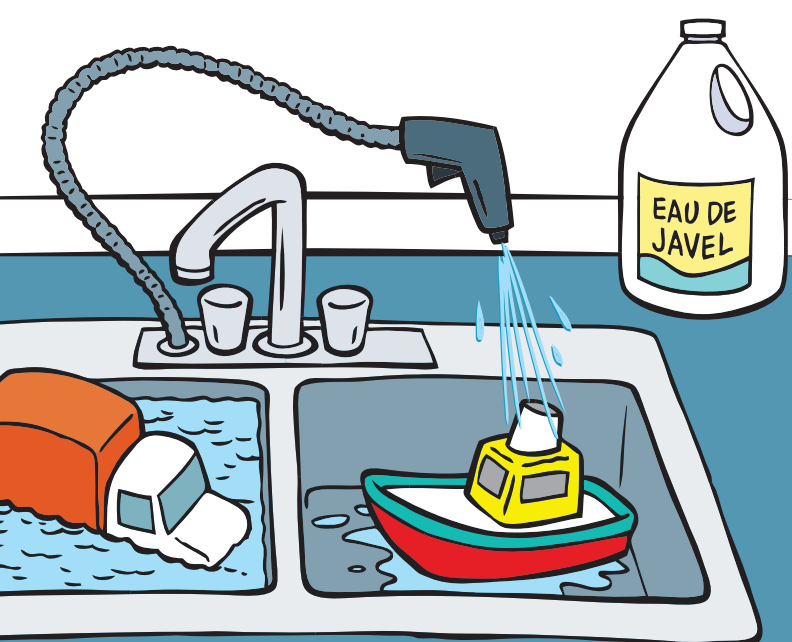


## → LAVAGE DES MAINS

C'est la mesure la plus efficace ; conserver les ongles courts, sans verni, et éliminer bijoux et ongles artificiels.



DÉSINFECTER FRÉQUEMMENT : robinetterie, clenches des toilettes, poignées de porte, commutateurs, jouets, etc. ; respecter le mode d'emploi du produit.



LA VACCINATION PROTÈGE LA PERSONNE et diminue les risques pour son entourage.

